

WSZYSTKIE WSKAZANIA, ZERO PRZYPADKÓW

PANAVIA™ SA Cement Universal



PANAVIA™ SA Cement Universal wzbogacona jest o silanowy monomer LCSi gwarantujący silne i trwałe wiązanie, który w połączeniu z monomerem 10-MDP pozwala realizować wszelkie zabiegi związane z osadzaniem uzupełnień protetycznych bez uprzedniego zastosowania primerów. Szybka, wygodna i – co superważne – jednakowa procedura stawia PANAVIA™ SA Cement Universal w pozycji must have na asystorze przy każdej realizacji. Częstućcie się!



CEMENTUJE NA MUR-BETON TAKŻE Z CERAMIKĄ SZKLANĄ.

ZŁOTY STANDARD W ADHEZJI I SILANIZACJI OPRACOWANY W LABORATORIACH KURARAY NORITAKE



Unikalny monomer LCSI tworzy silne wiązanie chemiczne z porcelaną, dwukrzemianem litu i z kompozytami.



Oryginalny monomer 10-MDP tworzy silne wiązanie chemiczne ze szkliwem, zębina, stopami metali i z tlenkiem cyrkonu.

PANAVIA™ SA Cement Universal to nowatorski produkt w segmencie cementów kompozytowych, zawierający unikalny monomer LCSI. Zapewnia wiązanie praktycznie z każdym materiałem, w tym z ceramiką szklaną, bez potrzeby stosowania oddzielnego primera. Dzięki zawartości silanowego środka sprzęgającego – monomeru LCSI – cement zapewnia mocne i trwałe wiązanie chemiczne z porcelaną, dwukrzemianem litu i materiałami kompozytowymi. Oryginalny monomer 10-MDP, wchodzący w skład pasty, warunkuje chemiczną reaktywność z tlenkiem cyrkonu, zębina i szkliwem.

PANAVIA™ SA Cement Universal ma szeroki zakres zastosowań i nadaje się do cementowania koron, mostów, wkładów koronowych typu inlay/onlay, wkładów koronowo-korzeniowych, a nawet mostów adhezyjnych. Dzięki skutecznej, jednoetapowej formule wiązania, cementowanie jest łatwiejsze niż wcześniej. Produkt jest dostępny w wersjach Automix i Handmix.

NA OKO DOSKONAŁY – NA DŁUŻEJ TYM BARDZIEJ



Przechowywanie w temperaturze pokojowej



Łatwa aplikacja



Cementowanie korony



Usuwanie nadmiaru cementu



Gotowe

Oryginalna technologia 10-MDP firmy Kuraray Noritake Dental powstała w 1981 r. i została opracowana, by udoskonalić właściwości adhezyjnych materiałów stomatologicznych. Od czasu wprowadzenia na rynek cementu PANAVIA™ z oryginalnym monomerem 10-MDP w 1983 roku, osiągnął on światowy sukces. To właśnie dlatego włączyliśmy 10-MDP w skład większości naszych produktów adhezyjnych, takich jak uznawany za złoty standard systemów wiążących CLEARFIL™ SE Bond. Jeszcze dzisiaj, ponad 30 lat po opracowaniu monomeru 10-MDP, wywiera on nadal niekwestionowany wpływ na świat stomatologii. Ale czym właściwie jest 10-MDP? To monomer funkcyjny (diwodorofosforan 10-meta-kryloiloaktydecylu), który jest związkiem wiążącym materiały adhezyjne z tkankami zęba, stopami metali i z tlenkiem cyrkonu. Tylko oryginalna technologia monomerów funkcyjnych umożliwi Ci najbardziej trwałe leczenie.

SZYBKI I ŁATWY SPOSÓB NA TRWAŁE CEMENTOWANIE UZUPEŁNIEŃ PROTETYCZNYCH

CEMENTOWANIE WKŁADÓW KORONOWYCH TYPU INLAY/ONLAY, WKŁADÓW KORONOWO-KORZENIOWYCH, A NAWET MOSTÓW ADHEZYJNYCH¹

PANAVIA™ SA Cement Universal to doskonały wybór – zwłaszcza jeśli potrzebujesz łatwego w stosowaniu, trwałego materiału do cementowania. Nadaje się do niemal wszystkich uzupełnień pośrednich, w tym do mostów adhezyjnych, a nawet wkładów koronowo-korzeniowych. Dzięki uproszczonej aplikacji procedura jest intuicyjna i bezproblemowa. Ponadto odcień uniwersalny (Universal A2) zapewnia wyjątkową estetykę. Dostępne są również odcień półprzezroczysty (Translucent) i bardziej opakerowy odcień biały (White), odpowiednie dla wybranych przypadków klinicznych. Cementowanie przy użyciu PANAVIA™ SA Cement Universal jest szybsze i łatwiejsze niż kiedykolwiek wcześniej.

ŁATWE I PRZYJAZNE DLA DZIĄSEŁ USUWANIE NADMIARU MATERIAŁU

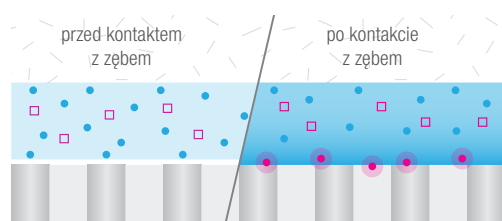
Dwie opcje reakcji polimeryzacji, ten sam efekt łatwego usuwania nadmiarów.



Gdy cement jest używany w połączeniu z CLEARFIL™ Universal Bond Quick, przejście cementu w fazę żelu i wstępna polimeryzacja będą krótsze (1 do 2 sekund).

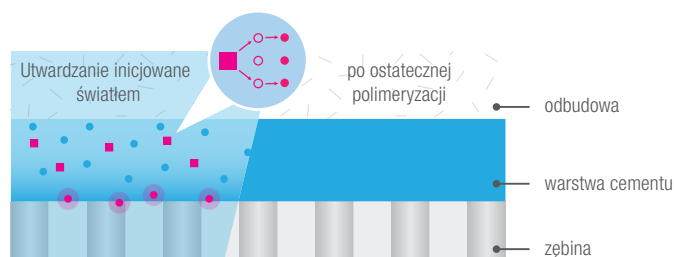
PEWNE UTWARDZANIE MATERIAŁU

Wyjątkowe połączenie różnych technologii polimeryzacji zapewnia szybkie wiązanie i trwałą szczelność uzupełnień. Reakcja chemoutwardzania jest szybka, ponieważ hydrofilowe inicjatory reagują z wilgotną zębiną (ryc. 1). A kiedy cement będzie naświetlony, reakcja wiązania zostanie przyspieszona przez amplifikatory rodnikowe (ryc. 2).



Ryc. 1: **Przyspieszenie** reakcji chemicznego utwardzania przez kontakt z wilgotną tkanką zęba.

- Inicjatory hydrofilowe
- Inicjatory światłoczułe w stanie wzbudzenia
- Rodniki
- Amplifikatory rodnikowe



Ryc. 2: **Przyspieszenie** polimeryzacji inicjowanej światłem przez amplifikatory rodnikowe.

- Inicjatory reakcji polimeryzacji indukowanej światłem
- Aktywowany inicjator hydrofilowy

¹ Podczas cementowania do nieopracowanego mechanicznie szklivi lub osadzania mostów adhezyjnych, należy wytrawić powierzchnię szklivi kwasem fosforowym (np. w strzykawce K-ETCHANT™). Cementowanie licówek nie jest zalecane.

ZALETY

- ✓ Szeroki zakres zastosowań, w tym mosty adhezyjne i dwukrzemian litu
- ✓ Łatwe przechowywanie w temperaturze pokojowej*
- ✓ Łatwa aplikacja z niewielkim naciskiem
- ✓ Ulepszona końcówka endo dla łatwiejszej aplikacji w kanałach korzeniowych
- ✓ Mieszanie ręczne i w strzykawce Automix

* poniżej 25°C pomimo obecności silanu (LCSI)

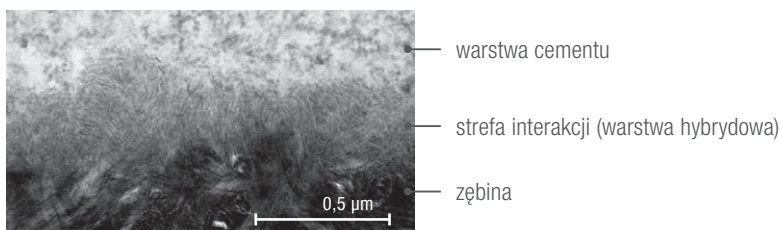
WSKAZANIA

- ✓ Cementowanie koron, mostów oraz wkładów koronowych typu inlay i onlay
- ✓ Cementowanie uzupełnień protetycznych na implantach i łącznikach
- ✓ Cementowanie mostów adhezyjnych i szyn
- ✓ Cementowanie wkładów koronowo-korzeniowych
- ✓ Bonding wypełnień amalgamatowych



BADANIA

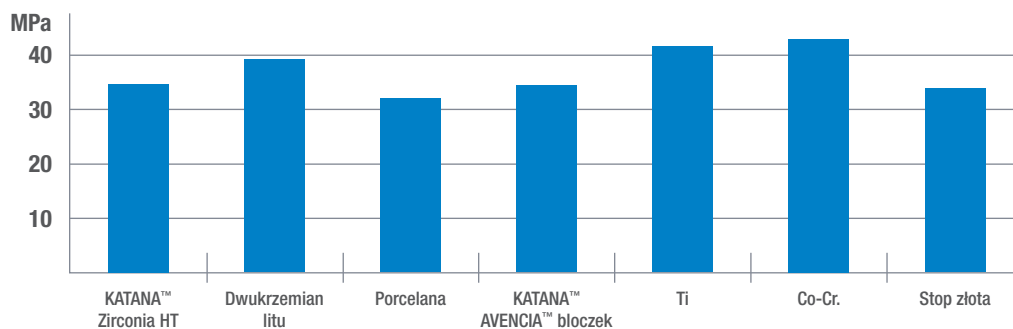
OBRAZY STREFY ŁĄCZENIA MATERIAŁU WYKAZUJĄ DOBRE POŁĄCZENIE ZĘBINA-CEMENT KOMPOZYTOWY



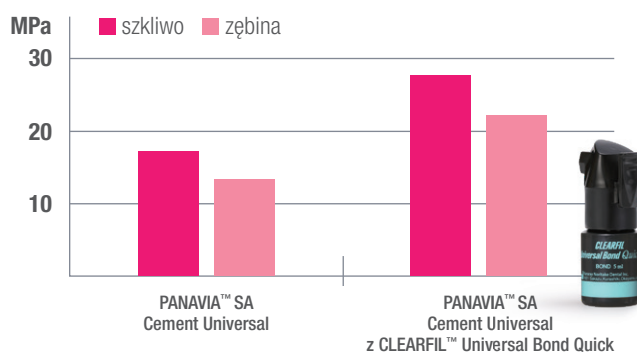
Zębina w powiększeniu, warstwa hybrydowa wytworzona przez cement.
Źródło danych: Kuraray Noritake Dental Inc.

SPRAWDZONA SIŁA WIĄZANIA DO MATERIAŁÓW PROTETYCZNYCH

Siła adhezji (wytrzymałość na ścinanie) do materiałów protetycznych



Siła adhezji (wytrzymałość na ścinanie) do struktury zęba



CLEARFIL™ Universal Bond Quick można aplikować na tkanki zęba, aby zwiększyć siłę adhezji cementu w przypadkach uzupełnień o ograniczonej retencji. Ta kombinacja sprawia, że użycie inicjatora reakcji polimeryzacji chemicznej CLEARFIL™ DC Activator nie jest konieczne.

Źródło danych: Kuraray Noritake Dental Inc.

INFORMACJE KLINICZNE

JEDNA PROCEDURA CZYNI ŻŁOTY STANDARD WSZYSTKICH PRZYPADKÓW CEMENTOWANIA ADHEZYJNEGO

Przykład: pojedyncza korona. Niezależnie od rodzaju materiału nie wymaga primera. Jedna procedura bez względu na rodzaj materiału, z którego wykonano uzupełnienie.



Przygotowywanie korony*.

* Oczyszczyć i osuszyć powierzchnię zęba. Przymierzyć próbnie uzupełnienie protetyczne. Następnie przygotować odpowiednio koronę.

Odmierzyć taką samą ilość pasty A i B. Mieszać pasty A i B przez 10 sekund.

Aplikować cement do korony.



Umieścić koronę w prawidłowej pozycji.

Naświetlać przez 2 do 5 sekund lub odczekać od 2 do 4 minut, aż nastąpi chemiczna polimeryzacja, a następnie usunąć nadmiar cementu w fazie żelu.

Naświetlać światłem od strony brzegów uzupełnienia i utrzymać koronę na miejscu przez 5 minut*.

* W przypadku uzupełnień przeziernych stosować wyłącznie utwardzanie cementu za pomocą światła.

PRZYGOTOWANIE UZUPEŁNIENIA PROTETYCZNEGO

Postępować zgodnie z instrukcjami użycia materiału zastosowanego do odbudowy. W przypadku braku szczegółowych instrukcji, zalecamy następującą procedurę:

Ceramika na bazie krzemionki
Ceramika dwukrzemowo-litowa (IPS e. Max)¹



Aplikować kwas fluorowodorowy, następnie spłukać wodą i wysuszyć.

Ceramika z tlenków metali (np. tlenek cyrkonu), materiał kompozytowy



Wypiaskować tlenkiem glinu (30–50 µm), następnie oczyścić w myjce ultradźwiękowej i osuszyć.

¹ Inne dostępne na rynku produkty z dwukrzemianem litu mogą wymagać piaskowania. W takim przypadku należy je wypiąskować tlenkiem glinu (0,1–0,2 MPa, 30–50 µm), a następnie oczyścić w myjce ultradźwiękowej i osuszyć.

SPECYFIKACJA TECHNICZNA

Uwalnianie jonów fluoru:	Zawiera poddany obróbce powierzchniowej fluorek sodu (mniej niż 1%)	Moduł elastyczności^{1,2}:	4,6 GPa
Temperatura przechowywania:	2–25°C / 36–77°F	Sorpcja wody^{1,2}:	27 µg/mm ³
Zawartość cząstek wypełniacza:	62% wag., (40% obj. %)	Grubość warstwy:	Okolo 14 µm
Wytrzymałość na ściskanie¹:	300 MPa	Kontrastowość na zdjęciach rentgenowskich²:	170 % Al
Wytrzymałość na zginanie^{1,2}:	91 MPa	Czas pracy (23°C):	60 s

¹ Podwójne utwardzanie (kombinacja polimeryzacji inicjowanej światłem oraz chemicznie).

² Zgodnie z normą ISO 4049: 2009

Źródło: Kuraray Noritake Dental Inc. Na ostateczny wynik mogą mieć wpływ drobne różnice warunków oceny określone przez normy ISO.

ASORTYMENT PRODUKTÓW

ZESTAW JEDNOELEMENTOWY DO RĘCZNEGO MIESZANIA

#4202-EU PANAVIA SA Cement Universal Handmix (Universal (A2))

#4203-EU PANAVIA SA Cement Universal Handmix (White)

#4204-EU PANAVIA SA Cement Universal Handmix (Translucent)

1 strzykawka z każdego odcienia (9,2 g/5,0 ml)



ZESTAW EKONOMICZNY DO RĘCZNEGO MIESZANIA

#4206-EU PANAVIA SA Cement Universal Handmix Double Pack (Universal (A2))

2 strzykawki każdego odcienia (9,2 g/5,0 ml), szpatułka do mieszania, płytka do mieszania

ZESTAW JEDNOELEMENTOWY AUTOMIX

#4212-EU PANAVIA SA Cement Universal Automix (Universal (A2))

#4213-EU PANAVIA SA Cement Universal Automix (White)

#4214-EU PANAVIA SA Cement Universal Automix (Translucent)

1 strzykawka danego odcienia (8,0 g/4,6 ml) + 20 końcówek mieszających



ZESTAW EKONOMICZNY AUTOMIX

#4210-EU PANAVIA SA Cement Universal Automix Value Pack (Universal (A2))

#4211-EU PANAVIA SA Cement Universal Automix Value Pack (Translucent)

3 strzykawki danego odcień (8,0 g/4,6 ml), 40 końcówek mieszających, 20 końcówek Endo (SS)

KOŃCÓWKI MIESZAJĄCE

#3391-EU 20 sztuk



KOŃCÓWKI ENDO (SS)

#3392-EU 20 sztuk



ODCIENIE

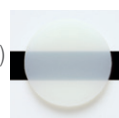
Universal
(A2)



WHITE
(biały)



Translucent
(półprzezroczysty)



KONTAKT

Kuraray Europe GmbH

BU Medical Products

Philipp-Reis-Strasse 4

65795 Hattersheim am Main

Niemcy

Tel. +48 662 281 282

E-Mail dental-poland@kuraray.com

Strona www.kuraraynoritake.eu/pl

- Przed użyciem produktu należy dokładnie przeczytać instrukcję użycia.
- Producent zachowuje prawo do wszelkich zmian.
- Rzeczywista kolorystyka może się różnić od kolorów w druku.

„PANAVIA”, „CLEARFIL MAJESTY” i „CLEARFIL” są zastrzeżonymi znakami towarowymi firmy Kuraray Co., Ltd.



Kuraray Noritake Dental Inc.
1621 Sakazu, Kurashiki, Okayama 710-0801, Japonia
Website www.kuraraynoritake.com